

Allgemeine Vereinbarung der

## Teilnahmebedingungen zum COMPONENT AWARD 2015

zwischen

_____	und
Firma	Passivhaus Institut
_____	Rheinstraße 44/46
Straße, Nummer	64283 Darmstadt
_____	Deutschland
PLZ, Ort	
_____	
Land	

Anknüpfend an den Erfolg des ersten COMPONENT AWARD zum Thema Fenster, der in diesem Jahr im Rahmen der 18. Internationalen Passivhaustagung in Aachen vergeben wurde, schreibt das Passivhaus Institut dem COPMPONENT AWARD 2015 aus, der hochwertige und kostengünstige Passivhaus-Komponenten prämiert. In dieser zweiten Auflage geht es erneut um die Komponente Fenster, nun jedoch im Zusammenhang mit der Schrittweise Sanierung von Gebäuden. Die Verleihung des Awards erfolgt im Rahmen der 19. Internationalen Passivhaustagung in Leipzig (17.-18.04.2015). Durch den Award soll die Herstellung und Verbreitung von Passivhaus-Komponenten gefördert, und praktikable, innovative Lösungen gezeigt werden.

### Aufgabenstellung und Bewertungsbasis

In einem Mehrfamilienhaus sollen im Jahr 2015 die Fenster ausgetauscht werden. Im Jahr 2025 soll der Putz des Gebäudes erneuert, und dabei eine Wärmedämmung aufgebracht werden. Der Teilnehmer bietet für dieses Gebäude beispielhaft ein Fenster mit Öffnungsflügel inkl. Verschattungsmöglichkeit (motorisch mit manueller Steuerung) und Lieferung mit Montage zu Endkundenpreisen an. Ein eventuelles Versetzen des Fensters oder Nacharbeiten an der Einbausituation im Rahmen der Fassadendämmung 2025 ist einzupreisen und gesondert auszuweisen. Angebot und thermische Kennwerte gibt der Teilnehmer in eine vom Passivhaus Institut vorbereitete Excel-Maske ein. Mit dieser wird die Einbausituation unter Einbeziehung der Eingaben des Teilnehmers hinsichtlich der Investitions- und Energiekosten bewertet.

In die Wertung gehen ein:

1. Zu 40% die durch die Excel-Maske ermittelten Lebenszykluskosten
2. Zu je 20% die Aspekte Praktikabilität, Ästhetik und Innovation, die durch eine Jury aus Architekten, Fachleuten und Fachpresse bewertet werden.

## **Teilnahme**

- Es besteht kein Anrecht auf die Teilnahme. Das PHI behält sich vor, Bewerbungen zurück zu weisen.
- Teilnehmen können alle Passivhaus-Komponenten mit einem gültigen Zertifikat des Passivhaus Instituts. Die Komponenten müssen in ihrer Grundvariante marktverfügbar sein, zu innovativen Befestigungsarten und Verschattungsmöglichkeiten wird ausdrücklich ermutigt. Diese müssen nicht zwingend das Stadium einer Marktverfügbarkeit erreicht haben und erprobt sein, Bedingung bleibt jedoch die Kalkulierbarkeit der Kosten.
- Einsendeschluss ist der 01.02.2015. Bis zu diesem Zeitpunkt müssen auch alle thermischen Kennwerte in geprüfter Form vorliegen. Bei laufenden Zertifizierungsprozessen muss bis dahin ein unterschriebener Zertifikatsvertrag vorliegen. Dies impliziert, dass die thermischen Kennwerte durch das PHI validiert wurden, und die Zertifizierbarkeit gegeben ist.
- Der COMPONENT AWARD wird für die Klimazone kühl-gemäßigt vergeben. Es wird nach den Bauarten Holz, Holz-Aluminium, Aluminium und Kunststoff unterschieden.
- Die Wertung einer Kategorie (Bauart) erfolgt ab drei Teilnehmern je Kategorie. Ab 3 Teilnehmern wird der erste Preis verliehen, ab 4 Teilnehmern zusätzlich ein Zweiter, ab 5 Teilnehmern ein Dritter.
- Um die Preisunterschiede in verschiedenen Ländern auszugleichen, werden die Angebote mit dem Verbraucherpreisindex auf Deutschland kalibriert. Dies geschieht in der Excel-Maske.
- Im Nachgang zum COMPONENT AWARD wird eine Dokumentation erstellt, die vom Passivhaus Institut zum freien Download auf seiner Website veröffentlicht wird. Die Preisträger werden namentlich mit ihrer Platzierung erwähnt, für alle anderen ist dies auf Wunsch möglich. Die Dokumentation enthält dabei alle relevanten Ergebnisse, auch die Angebotssummen.
- Eine Firma darf auch mit mehreren Zertifizierten Komponenten teilnehmen. Jede Komponente darf jedoch nur einmal zur Teilnahme eingereicht werden.
- Eine Zusammenarbeit zwischen Fensterbauern und Herstellern im Bereich Montagetechnik und Verschattungen ist ausdrücklich erwünscht.

## Angebot

- Für die im Anhang definierte Einbausituation bieten Sie Fenster mit durch Sie gewähltem Sonnenschutz inkl. Lieferung, Einbau und Herstellen der luftdichten Ebene und an einen bauseits vorbereiteten Untergrund an.
- Das Angebot inkludiert das Anarbeiten des Wärmedämmverbundsystems bzw. das Umarbeiten der Einbausituation, wenn die Fassade im Jahr 2025 gedämmt wird. Gehen Sie bei dieser theoretischen Kalkulation bitte von heutigen Preisen aus.
- Zusätzlich erstellen Sie bitte ein Angebot für den Fall, dass die Wand ebenfalls im Jahr 2015 gedämmt wird. Optimieren Sie bitte die Anschlussstation und die Verschattung für diesen Fall.
- Die Fensterbänke werden innen und außen erneuert. Bitte bieten inkludieren Sie dies in Ihr Angebot. Innen ist eine Kunststein- außen eine Aluminiumfensterbank (oder gleichwertig) im Endzustand vorzusehen.
- Für Verglasungsstärke und Abstandhalter gelten die Werte aus dem Zertifikat. Die Beschichtung ist frei wählbar. Datenblätter (U- und g-Wert Nachweise) der verbauten Gläser sind beizufügen.
- Als Entfernung zwischen Werk und Baustelle werden pauschal 50 Kilometer angenommen. In Summe umfasst der Auftrag eine Fensterfläche von 150 m<sup>2</sup>.

## Preise

Für die Sieger-Komponente jeder Kategorie wird ein bis Ende 2016 gültiges Sonderzertifikat ausgestellt, auf dem das Logo des COMPONENT AWARD mit Kategorie und Platzierung abgebildet ist. Zusätzlich werden die Gewinner den Teilnehmern der Internationalen Passivhaustagung präsentiert. Außerdem werden die Komponenten am Stand des EuroPHit-Projekts ausgestellt.

Für die Zweit- und Drittplatzierten gibt es ein bis Ende 2015 gültiges Sonderzertifikat. Alle Gewinner können zur Eigenwerbung das Logo des COMPONENT AWARD mit Kategorie und Platzierung nutzen, solange das Zertifikat gültig ist.

Die Zertifikate sowie jeweils eine Plakette werden öffentlichkeitswirksam im Rahmen der Internationalen Passivhaustagung überreicht. Das Ergebnis des Awards wird den Einreichern vorab mitgeteilt.

Das Ergebnis des Awards wird den Einreichern vorab mitgeteilt, um ihnen eine Bewerbung des Awards auf der Ausstellung im Rahmen der 19. Internationalen Passivhaustagung in Leipzig zu ermöglichen. Bis zur Preisverleihung gilt Stillschweigen über die Platzierung als vereinbart.

### **Kosten für die Teilnahme**

Liegen für einen oder mehrere der geforderten Profilschnitte keine durch das Passivhaus Institut validierten thermischen Kennwerte vor, so werden diese kostenpflichtig durch das PHI ermittelt. Gleiches gilt für die zu bewertenden Einbausituationen. Dazu bietet das PHI im Rahmen des COMPONENT AWARD Sonderpreise an. Auch Neuzertifizierungen werden zu diesem Anlass zu Sonderpreisen angeboten. Bitte sprechen Sie uns an ([benjamin.krick@passiv.de](mailto:benjamin.krick@passiv.de), +49 6151 82699-12).

Weitere Kosten gegenüber dem PHI entstehen den Teilnehmern nicht.

Nach Rücksprache ist die Anerkennung von Berechnungsergebnissen anderer evtl. möglich.

### **Rechte am Excel-Tool**

Die Excel-Maske basiert in Teilen auf den Algorithmen des Passivhaus-Projektierungspaket Version 9. Alle Rechte verbleiben beim PHI. Die Nutzung des Tools ist auf den COMPONENT AWARD 2015 beschränkt. Das Tool darf nicht weitergegeben, verkauft oder anders in Umlauf gebracht werden.

Sie erhalten das Excel Tool nach Einreichung dieser Teilnahmebedingungen.

Sollten Sie Fragen haben, beantworten wir diese gerne und machen die Fragen in anonymisierter Form mit unseren Antworten allen unter [http://www.passiv.de/de/08\\_award/08\\_component\\_award\\_2015.htm](http://www.passiv.de/de/08_award/08_component_award_2015.htm) verfügbar.

Die Frist für Nachfragen und deren Beantwortung endet am 15. Januar 2015. Bis dahin veröffentlichte Fragen und Antworten werden Bestandteil dieser Teilnahmebedingungen.

### **Der Rechtsweg ist ausgeschlossen.**

Wir wünschen Ihnen viel Erfolg bei Ihrer Teilnahme und hoffen, Sie im Rahmen der 19. Internationalen Passivhaustagung in Leipzig begrüßen zu dürfen.



---

Univ. Prof. Dr. Wolfgang Feist,  
wissenschaftlicher Leiter des Passivhaus  
Instituts



---

Dr.-Ing. Benjamin Krick,  
Leiter der Arbeitsgruppe Komponentenzertifizierung am Passivhaus Institut

Mit meiner Unterschrift erkenne ich die obigen Teilnahmebedingungen zum COMPONENT AWARD 2015 an.

Ort, Datum, Unterschrift (Name, Vorname)

Ansprechpartner für den COMPONENT AWARD 2015:

Name: \_\_\_\_\_

E-Mail: \_\_\_\_\_

Telefon: \_\_\_\_\_

**Anlagen:**

- Geometrische Definition des Fensters und der Einbausituation als DWG-Datei

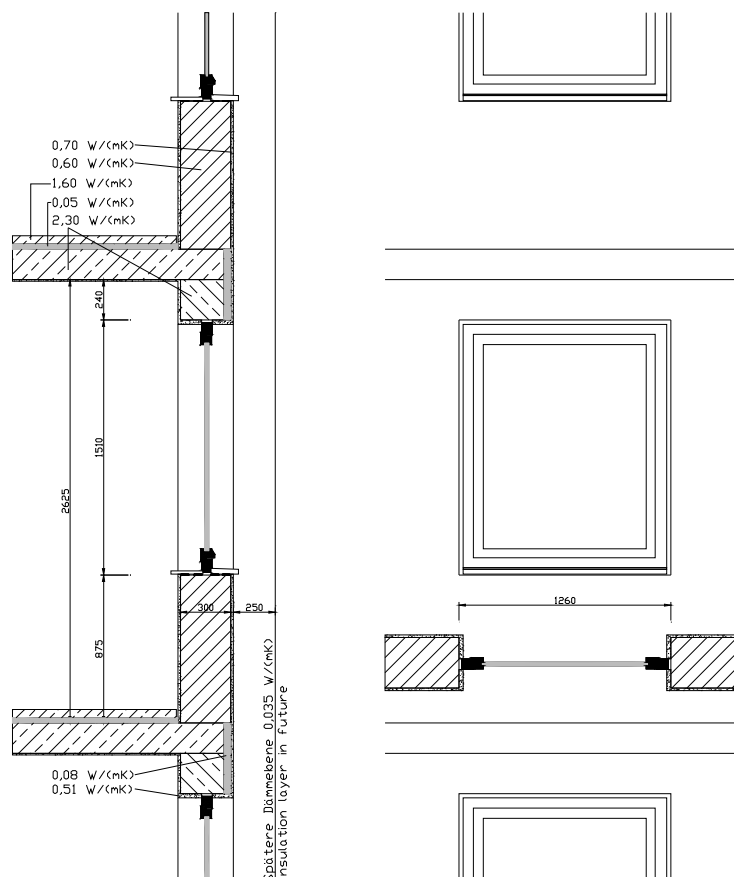


Abb: Geometrische Definition des Fensters und der Einbausituation

*Die alleinige Verantwortung für den Inhalt dieser Publikation liegt bei den AutorInnen. Sie gibt nicht unbedingt die Meinung der Europäischen Union wieder. Weder die EASME noch die Europäische Kommission übernehmen Verantwortung für jegliche Verwendung der darin enthaltenen Informationen.*