

Zertifikat

Zertifizierte Passivhaus Komponente

für kaltes Klima, gültig bis 31.12.2018

Passivhaus Institut
Dr. Wolfgang Feist
64283 Darmstadt
GERMANY

Kategorie: **Dachbodentreppe**
 Hersteller: **Wellhöfer Treppen GmbH & Co.KG**
97084 Würzburg, GERMANY
 Produkt: **Feuerschutz-Passivhaus-Bodentreppe**
mit Anschluss-System

Folgende Behaglichkeits- und Hygienekriterien wurden für die Zuerkennung des Zertifikates geprüft:

Bei einem Prüfmaß von 1,40 m * 0,70 m ergibt sich:

$$U_D = 0,45 \text{ W/(m}^2\text{K)} \leq 0,80 \text{ W/(m}^2\text{K)}$$

Einschließlich der Einbauwärmebrücken erfüllt die Komponente folgende Bedingung:

$$U_{D,\text{eingebaut}} \leq 0,80 \text{ W/(m}^2\text{K)}$$

Funktionale Anforderung Hygienekriterium:

$$f_{Rsi} = 0,25 \text{ m}^2\text{K/W} \geq 0,70$$

Folgende Wärmebrückenverlustkoeffizienten Ψ [W/(mK)] wurden ermittelt:

	Holzbalken- decke	Beton- decke	-
Wärmebrückenverlust- koeffizient Ψ [W/(mK)]	0,05	0,07	-
$U_{D,\text{eingebaut}}$ [W/(m²K)]	0,64	0,76	-

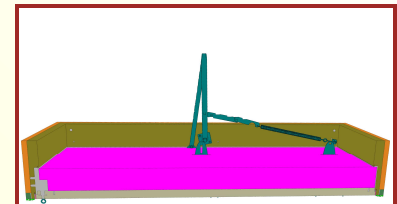
Beschreibung

Beschichtete Rohspanplatte ($\lambda = 0,136 \text{ W/(mK)}$) mit Dämmpanel ($\lambda = 0,039 \text{ W/(mK)}$) mit zwei EPDM Dichtungsebenen in Einfasshohlkammern zwischen Futterkasten und Dämmpanel. Zwischen Futterkasten und Decke wird das mitgelieferte FS-PH-Anschluss-System aus Dichtband, Fugenzöpfen und Schüttdämmung ($\lambda = 0,033 \text{ W/(mK)}$) zur deutlichen Reduzierung der Einbauwärmebrücken zum Baukörperanschluss und brandschutzgerechten Fugenausführung eingebracht.

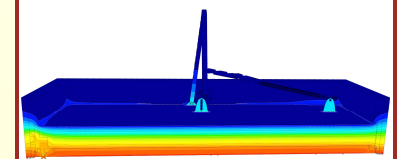
Ein ausführlicher Bericht über die im Rahmen der Zertifizierung durchgeführten Berechnungen ist beim Hersteller erhältlich.

www.passiv.de

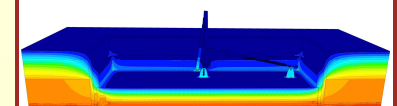
1069as02



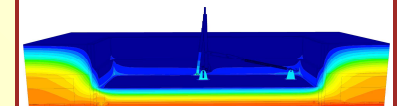
Modell der
Dachbodentreppe



Isothermenbild der
Dachbodentreppe



Isothermenbild der
Einbausituation
Betondecke



Isothermenbild der
Einbausituation
Holzdecke

kaltes Klima



**ZERTIFIZIERTE
KOMponente**

Passivhaus Institut